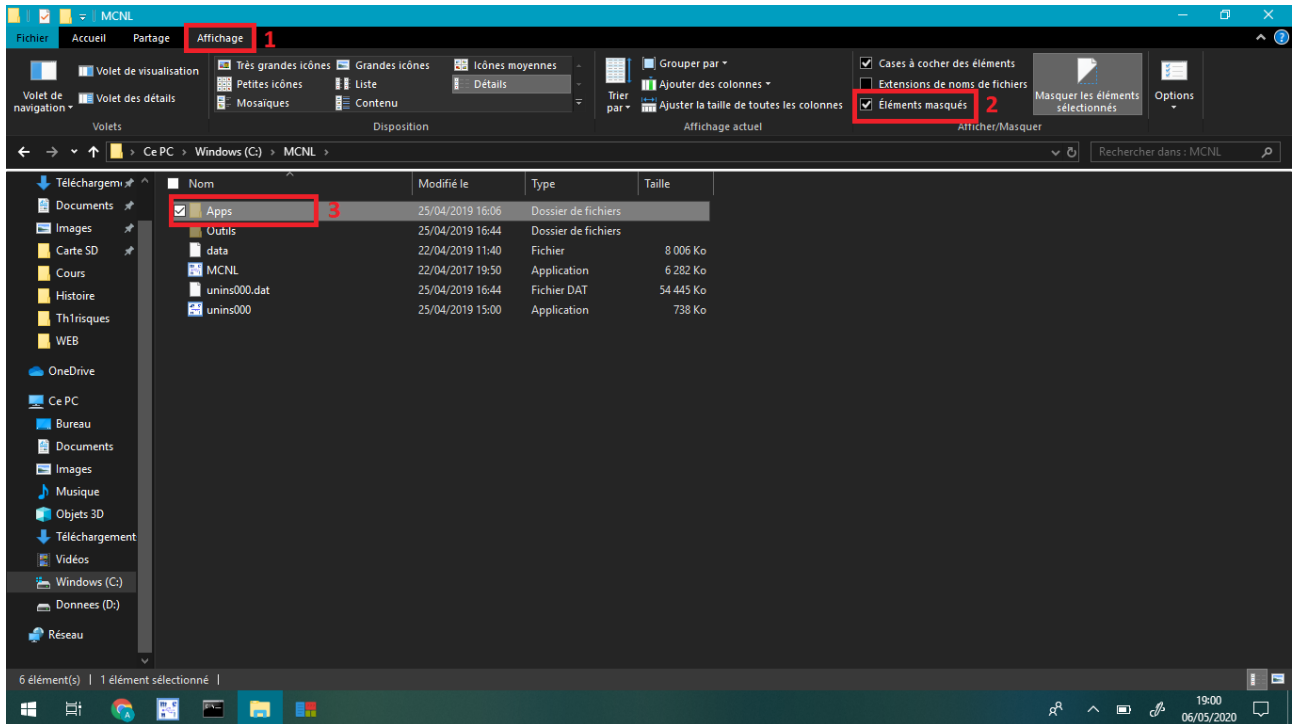


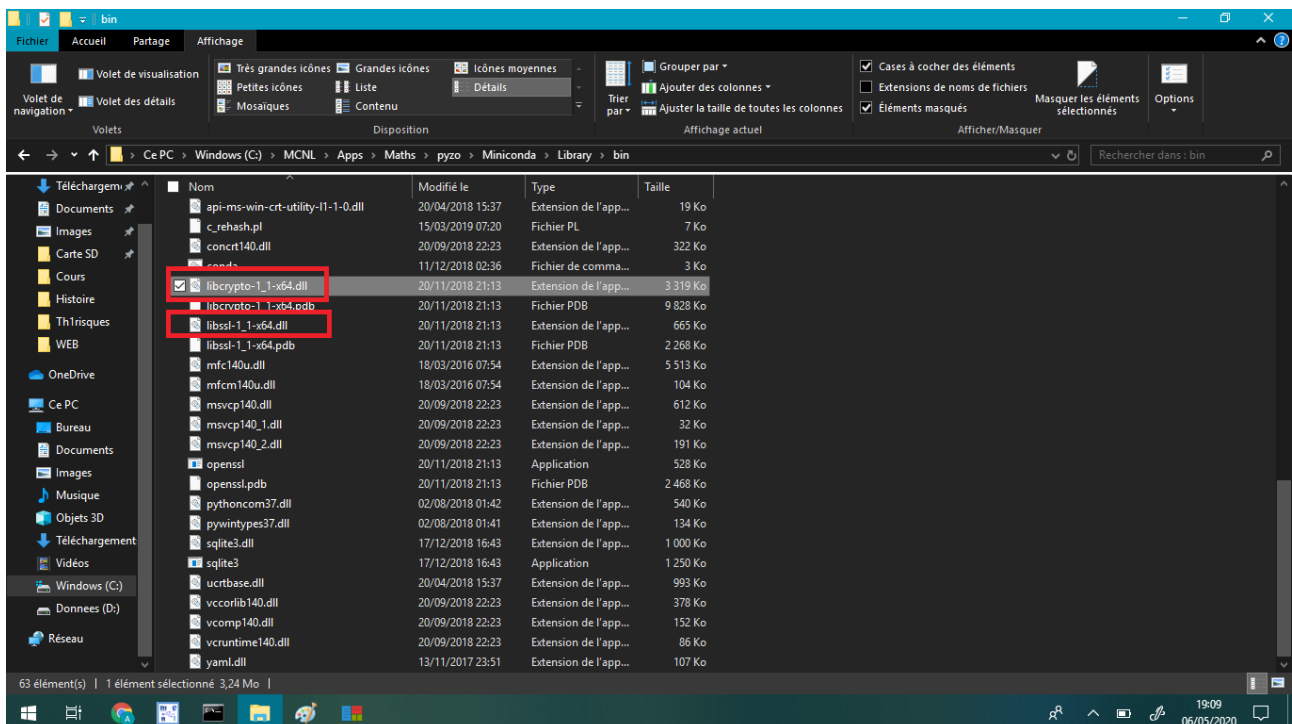
Installation de Matplotlib sur les ordinateurs Ordilib

L'installation de l'extension Matplotlib est problématique sur les ordinateurs Ordilib. Un défaut dans l'installation de Miniconda sur ces machines va obliger au préalable à une petite manipulation.

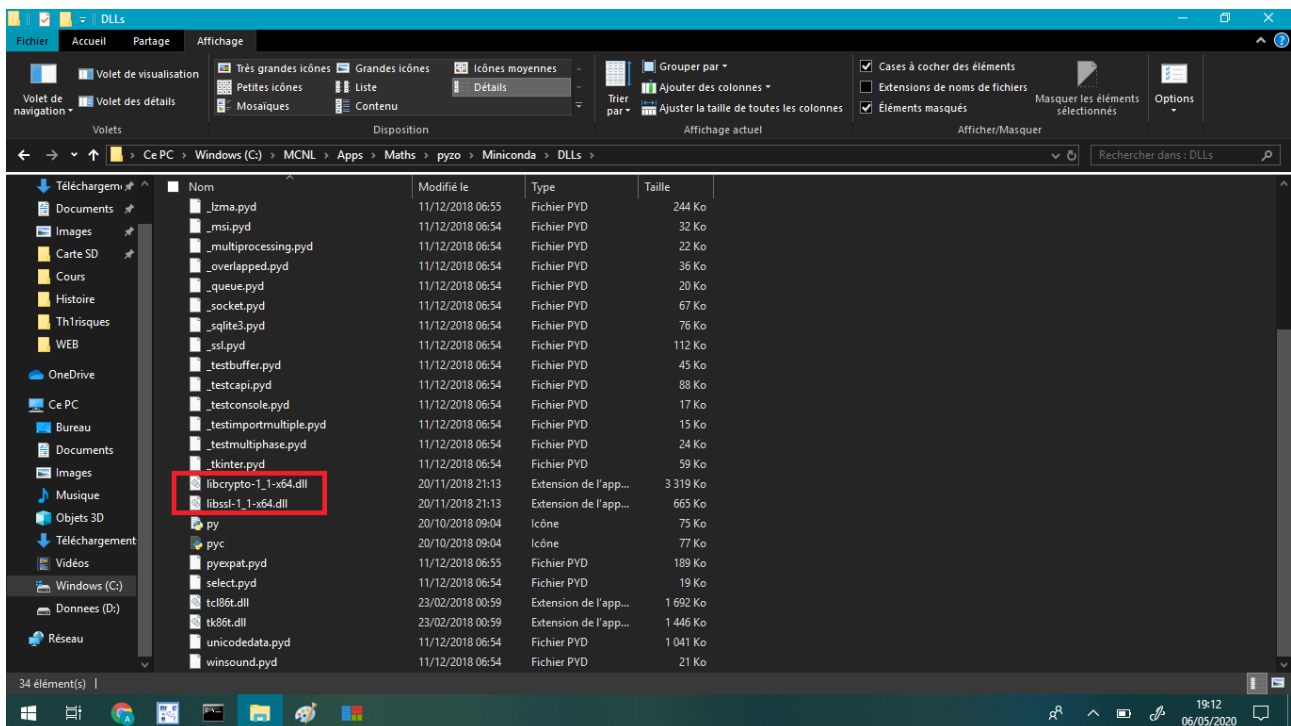
1) Dans le dossier « Windows (C:) > MCNL », sélectionner en-haut l'onglet « Affichage », puis cocher la case « Éléments masqués », ce qui rendra visible le dossier « Apps »



2) Se déplacer successivement dans les dossiers « Apps > Maths > pyzo > Miniconda > Library > bin » et repérer les fichiers « libcrypto-1_1-x64.dll » et « libssl-1_1-x64.dll »



3) Copier ces deux fichiers, revenir deux dossiers en arrière, puis aller dans le dossier « DLLs ». Une fois dans ce dossier, coller les deux fichiers.



4) Revenir dans le dossier « Windows (C:) », faire un clic droit dans le sous-dossier « Temp », cliquer sur Propriétés, onglet Sécurité, premier cadre Utilisateurs, Modifier et cocher Contrôle total.

5) On peut maintenant procéder à l'installation de Matplotlib.

Il faut disposer d'une *connexion internet active* et utiliser l'un des deux gestionnaires de paquets (conda ou pip), intégrés dans la distribution Python (Miniconda), qui s'occupera du téléchargement et de l'installation de l'extension.

- Ouvrir l'éditeur Pyzo.
- Dans la console (shell) de Pyzo taper la commande : `>>> conda install matplotlib` (on peut aussi faire `>>> pip install matplotlib`).
- Un message demande la confirmation de l'installation : taper `yes`.
- Le téléchargement et l'installation automatique de Matplotlib commencent ; une barre de progression : `[#####]` permet de suivre l'évolution.
- Vérifier que tout s'est correctement déroulé : `>>> import matplotlib.pyplot`
Si aucun message d'erreur c'est que tout va bien.

Si cela ne fonctionne toujours pas (cela arrive sur certaines machines), on peut procéder à une réinstallation complète de Pyzo et Python, ce qui règlera le problème (voir le site de Pyzo ou le fichier pyzo-install.pdf).